

## 7. Bijlage



Afb. 1. Francesco Botticini, *De drie aartsengelen*, ca. 1471-1472, paneel, 135 x 154 cm, Galleria degli Uffizi, Florence.



Afb. 2. Anonim, *Rafaël en Tobias*, ca. 1350, fresco, San Zeno, Verona.

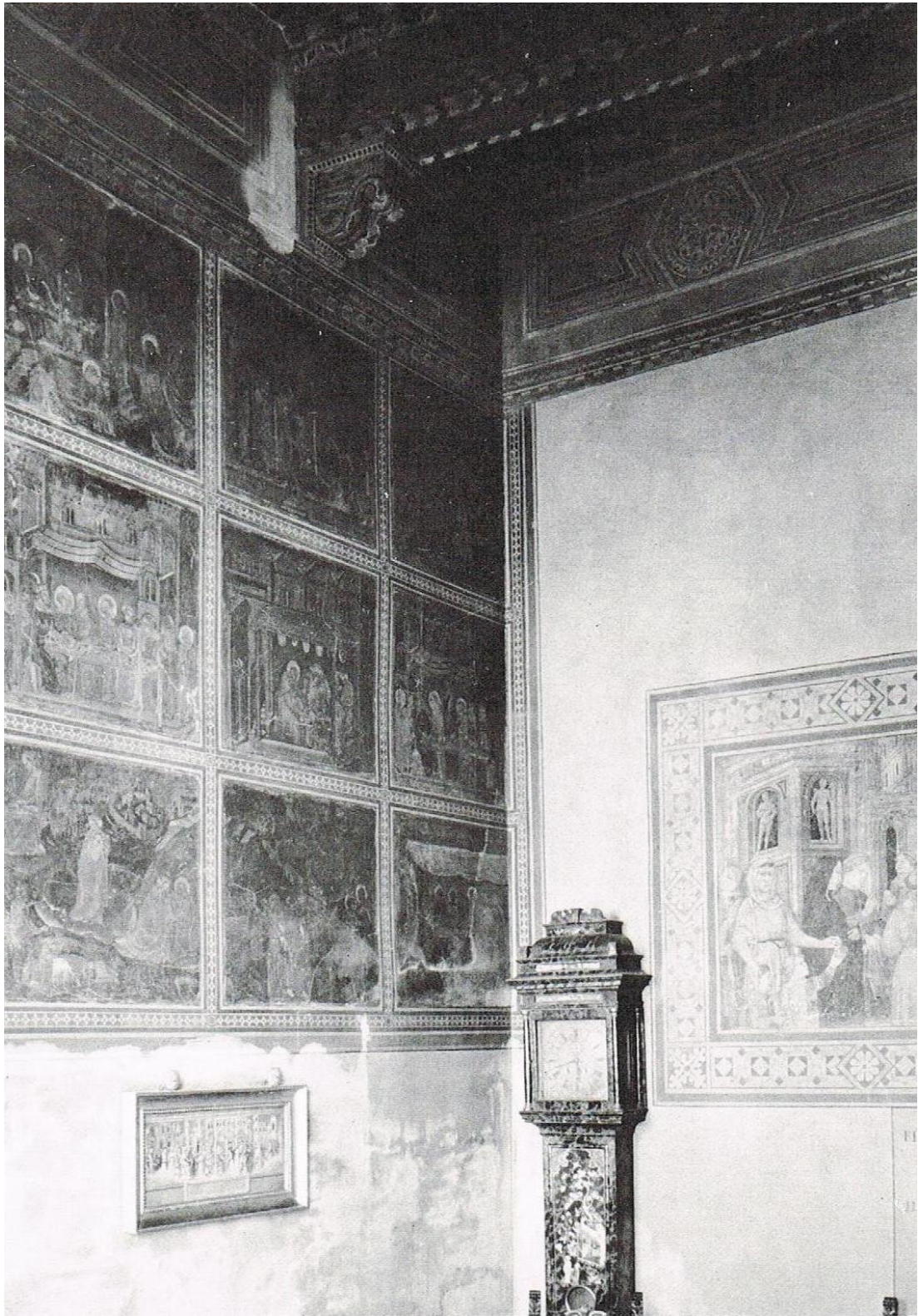


Afb. 3. Meester van de Rinuccinikapel, *De aartsengel Rafaël trouwt Tobias en Sara*, ca. 1360-1390, paneel, privécollectie, Bergamo.



Afb. 4. Neri di Bicci, *Tobias en de engel*, vijftiende eeuw, tempera op paneel, 66 x 49,5 cm.





Afb. 5. Anoniem, *Scènes uit het leven van Tobias*, ca. 1425, fresco, Il Bigallo, Florence.





Afb. 6. Scolaio di Giovanni, *Mystiek huwelijk van de Heilige Catharina met de Heilige Franciscus van Assisi, de aartsengel Rafaël, de aartsengel Michaël en de Heilige Lodewijk van Toulouse*, 1423, paneel, San Donato-kerk, Borgo alla Collina.



Afb. 7. Francesco di Antonio di Bartolomeo, *Maria Magdalena, de aartsengel Rafaël, Tobias en een donor*, 1425-1430, paneel, 39 x 26 cm, Museo Horne, Florence.

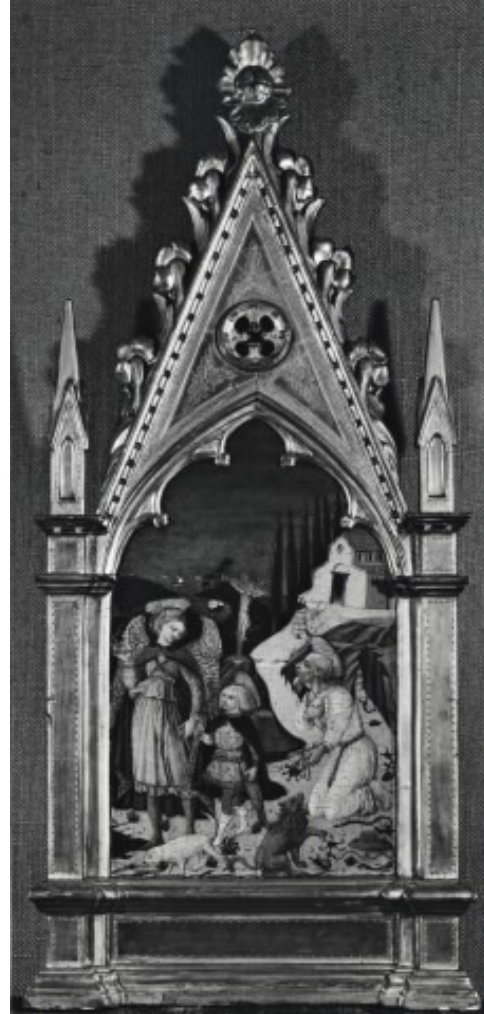


Afb. 8. Florentijnse school, *Maria met Kind en heiligen*, ca. 1425-1475, paneel, 42,1 x 24,4 cm, Museum Meermanno, Den Haag.





Afb. 9. Apollonio di Giovanni di Tomasso (toegeschr.), *De Heilige aartsengel Rafaël, Tobias en donoren en zegenende God de Vader*, ca. 1435-1465, paneel, 170 x 72 cm, locatie onbekend.



Afb. 10. Apollonio di Giovanni di Tomasso (toegeschr.), *Hiëronymus als boeteling, Tobias en de Heilige aartsengel Rafaël*, ca. 1435-1465, paneel, 41 x 26 cm, locatie onbekend.



Afb. 11. Paolo Schiavo, *Maria met kind tussen heilige bisschoppen, de Heilige Antonius van Padua en de aartsengel Rafaël en Tobias*, ca. 1440-1450, fresco, San Michele-kerk, Calenzano.



Afb. 12. Atelier van Bicci di Lorenzo, *Kruisiging*, ca. 1440, tempera op paneel, 49,5 x 31,3 cm, Yale University Art Gallery, New Haven.





Afb. 13. Bicci di Lorenzo, *Scènes uit het verhaal van Tobias (Tobias neemt afscheid van zijn vader, Tobias en de aartsengel Rafaël op reis, Tobias neemt het hart, de lever en de gal van de vis, het huwelijk van Tobias en Sarah, De aartsengel verlaat Tobit en Anna)*, tweede kwart vijftiende eeuw, populierenhout, 22 x 51 cm, Kunsthistorisches Museum Wien, Gemäldegalerie, Wenen.



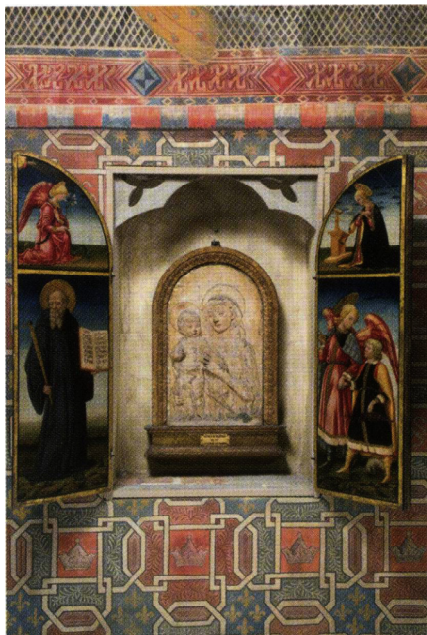
Afb. 14. Neri di Bicci, *Madonna van de nederigheid met de Heilige Catharina van Alexandrië en Tobias en de engel*, vijftiende eeuw, paneel, 41,5 x 35,5 cm, privécollectie.



Afb. 15. Neri di Bicci en/of atelier?, *De aartsengel Rafaël en Tobias*, mogelijk 1457-1463, tempera en goud op paneel, 26.4 x 19.1 cm, Metropolitan Museum of Art, New York.



Afb. 16. Neri di Bicci en/of atelier?, *De aartsengel Rafaël en Tobias*, mogelijk 1457-1463, tempera en goud op paneel, 18.7 x 14 cm, Metropolitan Museum of Art, New York.



Afb. 17. Neri di Bicci, *Tobias en de aartsengel Rafaël*, ca. 1473, paneel, Palazzo Danvanzati, Florence.







Afb. 18. Zanobi Machiavelli, *Tobias en de aartsengel Rafaël*, ca. 1435-1479, paneel, Abegg Stiftung, Riggisberg.



Afb. 19. Domenico di Michelino, *Tobias en de drie aartsengelen*, ca. 1464, paneel, 170 x 170 cm, Galleria dell'Accademia, Florence.



Afb. 20. Giovanni di Piamonte, *De aartsengel Rafaël met Tobias*, 1467, paneel, 138 x 83 cm, Museo della Basilica di Santa Maria delle Grazie, San Giovanni Valdarno.





Afb. 21. Omgeving van Alesso Baldovinetti, *Tobias, de aartsengel Rafaël en de Heilige Fransiscus*, tweede helft vijftiende eeuw, paneel overgebracht op canvas, 157 x 113 cm, verblijfplaats onbekend.





Afb. 22. Antonio en Piero del Pollaiuolo, *Tobias en de engel*, 1468-1470, olieverf op paneel?, 118 x 119 cm, Galleria Sabauda, Turijn.



Afb. 23. Atelier van Verrocchio, *Tobias en de engel*, circa 1470-1475, tempera op paneel, 83,6 x 66 cm, National Gallery of Art, Londen.





Afb. 24. Francesco Botticini, *De aartsengel Rafaël met Tobias*, ca. 1475-1480, tempera op paneel, 51,8 x 38,6 cm, Accademia Carrara, Bergamo.





Afb. 25. Neri di Bicci, *Tobias en de drie aartsengelen*, 1471, tempera, olieverf?, goud en zilver op paneel, 183,5 x 174,6 cm, Detroit Institute of Arts, Detroit.



Afb. 26. Polito del Donzello, *De aartsengel Rafaël voorkomt een zelfmoord*, 1471, olie en tempera op paneel, 20,8 x 48,3 cm, Richard L. Feigen Collection, New York.



Afb. 27. Polito del Donzello, *De aartsengel Rafaël leidt twee Dominicaner kardinaals over een rivier*, 1471, tempera en olie op paneel, 21 x 48,3 cm, Richard L. Feigen Collection, New York.



Afb. 28. Polito del Donzello, *De aartsengel Rafaël redt een man van een overval op straat*, 1471, tempera en olie op paneel, 21,3 x 48,6 cm, Richard L. Feigen Collection, New York.





Afb. 29. Francesco Botticini, *Kruisiging met de heilige Antonius-Abt, de Heilige Laurentius, de Heilige Petrus de Martelaar en de aartsengel Rafaël met Tobias*, 1475, paneel, 177 x 194 cm, verloren gegaan (voorheen Kaiser Friedrich Museum, Berlijn).

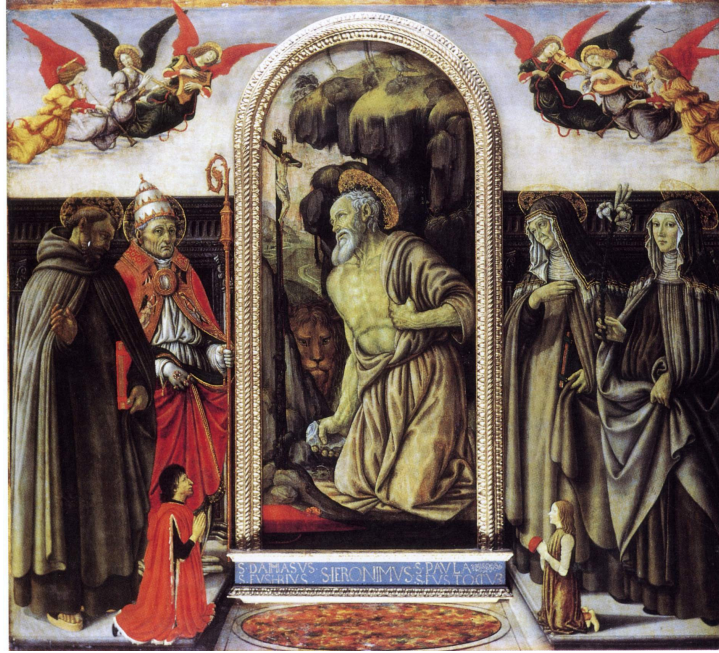


Afb. 30. Francesco Botticini, *Getroonde Maria en Kind*, ca. 1495, paneel, 149 x 170 cm, National Gallery of Scotland, Edinburgh.





Afb. 31. Francesco Botticini, *De aartsengel Rafaël met Tobias en Raffaello di Attaviano di Jacopo Doni*, 1485, paneel, 156 x 89 cm, Santa Maria del Fiore, sacristie, Florence.



Afb. 32. Francesco Botticini, *De boetvaardige Hiëronymus met heiligen en donoren*, ca. 1490, tempera op paneel, 238 x 258 cm, National Gallery of Art, Londen.



Afb. 33. Jacopo del Sellaio, *De Heilige Paulus en de aartsengel Rafaël met Tobias* (fragment van een altaarstuk), ca. 1486, paneel, 105 x 115 cm, locatie onbekend.



Afb. 34. Jacopo del Sellaio, *Het martelaarschap van de Heilige Sebastiaan met de Heilige Ignatius van Antiochië* (fragment van *De Hemelvaart van Maria, de Heilige Sebastiaan en andere heiligen*), ca. 1486, paneel, 181,5 x 85,5 cm, locatie onbekend.





Afb. 35. Jacopo del Sellaio, *Kruisiging en heiligen*, ca. 1486-1490, paneel, San Frediano in Castello, Florence.



Afb. 36. Jacopo del Sellaio, *Rafaël en Tobias*, tweede helft vijftiende eeuw, paneel, 35 x 23 cm, Kunstverein, Münster.





Afb. 37. Jacopo del Sellaio, *Madonna met Kind, de Heilige Petrus de Martelaar, Tobias en engelen*, ca. 1480, tempera op paneel, 81 cm, Museo del Bigallo, Florence.



Afb. 38. Domenico Ghirlandaio, *De aartsengel Rafaël*, ca. 1470-1472, fresco, Ognissanti, Florence.



Afb. 39. Domenico Ghirlandaio, *Maria en kind met de heiligen Hiëronymus, Rafaël, twee ongeïdentificeerde mannelijke heiligen en een donor*, ca. 1478-1479, tempera en (?)olie op paneel, 144 x 143 cm, Museo Nazionale di San Matteo, Pisa.





Afb. 40. Domenico Ghirlandaio, *Maria en kind met de heiligen Michaël, Justus, Zenobius en Rafaël* (het San Giusto altaarstuk), ca. 1479, tempera op paneel, Galleria degli Uffizi, Florence.



Afb. 41. Davide Ghirlandaio, *Tobias en de engel* (predellascène van het San Giusto altaarstuk), ca. 1479, tempera en goud op paneel, 15,9 x 41,3 cm, Metropolitan Museum of Art, New York.



Afb. 42. Filippino Lippi, *Tobias en de engel*, ca. 1475-1480, olie en tempera(?) op paneel, 34,5 x 25,4 cm, National Gallery of Art, Samuel H. Kress Collection, Washington.



Afb. 43. Filippino Lippi, *De drie aartsengelen en Tobias*, ca. 1485, tempera en olieverf (overgeplaatst) op doek, 100 x 127 cm, Galleria Sabauda, Turijn.





Afb. 44. Raffaello Botticini, *Tobias en de drie aartsengelen*, ca. 1500-1505, paneel, 151 x 190 cm, Alte Pinakothek, München.



Afb. 45. Sandro Botticelli en atelier, *De Drie-eenheid met heiligen*, 1491-1494, tempera en olie op paneel, 214 x 194 cm, The Courtauld Gallery, Londen.

## Lijst van afbeeldingen

Afb. 1. Francesco Botticini, *De drie aartsengelen*, ca. 1471-1472, paneel, 135 x 154 cm, Galleria degli Uffizi, Florence. Foto:

[http://ru.wikipedia.org/wiki/%D0%A4%D0%B0%D0%B9%D0%BB:7\\_Francesco\\_Botticini\\_Three\\_Archangels\\_with\\_Tobias.\\_\(135x154cm\)\\_c.1471\\_Uffizi,\\_Florence.jpg](http://ru.wikipedia.org/wiki/%D0%A4%D0%B0%D0%B9%D0%BB:7_Francesco_Botticini_Three_Archangels_with_Tobias._(135x154cm)_c.1471_Uffizi,_Florence.jpg)

Afb. 2. Anoniem, *Rafaël en Tobias*, ca. 1350, fresco, San Zeno, Verona. Foto:

[http://fe.fondazionezeri.unibo.it/catalogo/scheda.jsp?decorator=layout&apply=true&tipo\\_scheda=OA&id=6395&titolo=Anonimo+veronese+sec.+XIV%0a%09%09%09%0a%09%09++++%2c+Madonna+della+Misericordia+%3b+Tobia+e+san+Raffaele+Arcangelo](http://fe.fondazionezeri.unibo.it/catalogo/scheda.jsp?decorator=layout&apply=true&tipo_scheda=OA&id=6395&titolo=Anonimo+veronese+sec.+XIV%0a%09%09%09%0a%09%09++++%2c+Madonna+della+Misericordia+%3b+Tobia+e+san+Raffaele+Arcangelo)

Afb. 3. Meester van de Rinuccinikapel, *De aartsengel Rafaël trouwt Tobias en Sara*, ca. 1360-1390, paneel, privécollectie, Bergamo. Foto:

[http://fe.fondazionezeri.unibo.it/catalogo/scheda.jsp?decorator=layout&apply=true&tipo\\_scheda=OA&id=2961&titolo=Maestro+della+cappella+Rinuccini%0a%09%09%09%0a%09%09%09+\(Matteo+di+Pacino%3f\)%0a%09%09%09%0a%09%09++++%2c+San+Raffaele+Arcangelo+unisce+in+matri+monio+Tobia+e+Sara](http://fe.fondazionezeri.unibo.it/catalogo/scheda.jsp?decorator=layout&apply=true&tipo_scheda=OA&id=2961&titolo=Maestro+della+cappella+Rinuccini%0a%09%09%09%0a%09%09%09+(Matteo+di+Pacino%3f)%0a%09%09%09%0a%09%09++++%2c+San+Raffaele+Arcangelo+unisce+in+matri+monio+Tobia+e+Sara)

Afb. 4. Neri di Bicci, *Tobias en de engel*, vijftiende eeuw, tempera op paneel, 66 x 49,5 cm, locatie onbekend. Foto: <http://www.christies.com/lotfinder/LotDetailsPrintable.aspx?intObjectID=4230923>

Afb. 5. Anoniem, *Scènes uit het leven van Tobias*, ca. 1425, fresco, Il Bigallo, Florence. Foto: H. Saalman, *The Bigallo. The Oratory and Residence of the Compagnia del Bigallo e della Misericordia in Florence*, New York 1969, p. 79.

Afb. 6. Scolaio di Giovanni, *Mystiek huwelijk van de Heilige Catharina met de Heilige Franciscus van Assisi, de aartsengel Rafaël, de aartsengel Michaël en de Heilige Lodewijk van Toulouse*, 1423, paneel, San Donato-kerk, Borgo alla Collina. Foto:

[http://fe.fondazionezeri.unibo.it/catalogo/scheda.jsp?decorator=layout&apply=true&tipo\\_scheda=OA&id=11949&titolo=Maestro+di+Borgo+alla+Collina%0a%09%09%09%0a%09%09++++%2c+Matr+imonio+mistico+di+santa+Caterina+con+san+Francesco+d%26%23039%3bAssisi%2c+san+Raffaele+Arcangelo%2c+san+Michele+Arcangelo%2c+san+Ludovico+di+Tolosa](http://fe.fondazionezeri.unibo.it/catalogo/scheda.jsp?decorator=layout&apply=true&tipo_scheda=OA&id=11949&titolo=Maestro+di+Borgo+alla+Collina%0a%09%09%09%0a%09%09++++%2c+Matr+imonio+mistico+di+santa+Caterina+con+san+Francesco+d%26%23039%3bAssisi%2c+san+Raffaele+Arcangelo%2c+san+Michele+Arcangelo%2c+san+Ludovico+di+Tolosa)

Afb. 7. Francesco di Antonio di Bartolomeo, *Maria Magdalena, de aartsengel Rafaël, Tobias en een donor*, 1425-1430, paneel, 39 x 26 cm, Museo Horne, Florence. Foto:

E. Nardinocchi, *Museo Horne: guida alla visita del museo*, Firenze 2011, p. 64.

Afb. 8. Florentijnse school, *Maria met Kind en heiligen*, ca. 1425-1475, paneel, 42,1 x 24,4 cm, Museum Meermanno, Den Haag. Foto:

[http://fe.fondazionezeri.unibo.it/catalogo/scheda.jsp?decorator=layout&apply=true&tipo\\_scheda=OA&id=11814&titolo=Maestro+del+trattico+Johnson%0a%09%09%09%0a%09%09++++%2c+Madonna+con+Bambino+in+gloria%2c+santa+Caterina+d%26%23039%3bAlessandria%2c+santa+Maria+Maddalena%2c+Tobia+e+san+Raffaele+Arcangelo](http://fe.fondazionezeri.unibo.it/catalogo/scheda.jsp?decorator=layout&apply=true&tipo_scheda=OA&id=11814&titolo=Maestro+del+trattico+Johnson%0a%09%09%09%0a%09%09++++%2c+Madonna+con+Bambino+in+gloria%2c+santa+Caterina+d%26%23039%3bAlessandria%2c+santa+Maria+Maddalena%2c+Tobia+e+san+Raffaele+Arcangelo)

Afb. 9. Apollonio di Giovanni di Tomasso (toegeschr.), *De Heilige aartsengel Rafaël, Tobias en donoren en zegenende God de Vader*, ca. 1435-1465, paneel, 170 x 72 cm, locatie onbekend. Foto:

[http://fe.fondazionezeri.unibo.it/catalogo/scheda.jsp?decorator=layout&apply=true&tipo\\_scheda=OA&id=14634&titolo=Apollonio+di+Giovanni%0a%09%09%09%0a%09%09++++%2c+San+Raffaele+Arcangelo%2c+Tobia+e+donatori+%3b+Dio+Padre+benedicente](http://fe.fondazionezeri.unibo.it/catalogo/scheda.jsp?decorator=layout&apply=true&tipo_scheda=OA&id=14634&titolo=Apollonio+di+Giovanni%0a%09%09%09%0a%09%09++++%2c+San+Raffaele+Arcangelo%2c+Tobia+e+donatori+%3b+Dio+Padre+benedicente)



Afb. 10. Apollonio di Giovanni di Tomasso (toegeschr.), *Hiëronymus als boeteling, Tobias en de Heilige aartsengel Rafaël*, ca. 1435-1465, paneel, 41 x 26 cm, locatie onbekend. Foto: [http://fe.fondazionezeri.unibo.it/catalogo/scheda.jsp?decorator=layout&apply=true&tipo\\_scheda=OA&id=14616&titolo=Apollonio+di+Giovanni%0a%09%09%09%0a%09%09++++%2c+San+Girolamo+penitente%2c+Tobia+e+san+Raffaele+Arcangelo](http://fe.fondazionezeri.unibo.it/catalogo/scheda.jsp?decorator=layout&apply=true&tipo_scheda=OA&id=14616&titolo=Apollonio+di+Giovanni%0a%09%09%09%0a%09%09++++%2c+San+Girolamo+penitente%2c+Tobia+e+san+Raffaele+Arcangelo)

Afb. 11. Paolo Schiavo, *Maria met kind tussen heilige bisschoppen, de Heilige Antonius van Padua en de aartsengel Rafaël en Tobias*, ca. 1440-1450, fresco, San Michele-kerk, Calenzano. Foto: [http://fe.fondazionezeri.unibo.it/catalogo/scheda.jsp?decorator=layout&apply=true&tipo\\_scheda=OA&id=13440&titolo=Badaloni+Paolo%0a%09%09%09%0a%09%09%09+\(Paolo+Schiavo\)%0a%09%09%09%0a%09%09++++%2c+San+Raffaele+Arcangelo+e+Tobia+%3b+Sant%26%23039%3bAntonio+da+Padova+%3b+Madonna+con+Bambino+tra+santi+vescovi](http://fe.fondazionezeri.unibo.it/catalogo/scheda.jsp?decorator=layout&apply=true&tipo_scheda=OA&id=13440&titolo=Badaloni+Paolo%0a%09%09%09%0a%09%09%09+(Paolo+Schiavo)%0a%09%09%09%0a%09%09++++%2c+San+Raffaele+Arcangelo+e+Tobia+%3b+Sant%26%23039%3bAntonio+da+Padova+%3b+Madonna+con+Bambino+tra+santi+vescovi)

Afb. 12. Atelier van Bicci di Lorenzo, *Kruisiging*, ca. 1440, tempera op paneel, 49,5 x 31,3 cm, Yale University Art Gallery, New Haven. Foto: <http://ecatalogue.art.yale.edu/detail.htm?objectId=35495>

Afb. 13. Bicci di Lorenzo, *Scènes uit het verhaal van Tobias (Tobias neemt afscheid van zijn vader, Tobias en de aartsengel Rafaël op reis, Tobias neemt het hart, de lever en de gal van de vis, het huwelijk van Tobias en Sarah, De aartsengel verlaat Tobit en Anna)*, tweede kwart vijftiende eeuw, populierenhout, 22 x 51 cm, Kunsthistorisches Museum Wien, Gemäldegalerie, Wenen. Foto: <http://bilddatenbank.khm.at/KHMSearch/viewPerson?id=158>

Afb. 14. Neri di Bicci, *Madonna van de nederigheid met de Heilige Catharina van Alexandrië en Tobias en de engel*, vijftiende eeuw, paneel, 41,5 x 35,5 cm, privécollectie. Foto: <http://www.christies.com/lotfinder/paintings/neri-di-bicci-the-madonna-dellumilta-with-5159317-details.aspx?from=searchresults&intObjectID=5159317&sid=c33400a4-31e4-4f90-b74d-bce4f3820c5e>

Afb. 15. Neri di Bicci en/of atelier?, *De aartsengel Rafaël en Tobias*, mogelijk 1457-1463, tempera en goud op paneel, 26.4 x 19.1 cm, Metropolitan Museum of Art, New York. Foto: J.W. Pope-Hennessy, *Italian Paintings in the Robert Lehman Collection*, New York 1987, p.180.

Afb. 16. Neri di Bicci en/of atelier?, *De aartsengel Rafaël en Tobias*, mogelijk 1457-1463, tempera en goud op paneel, 18.7 x 14 cm, Metropolitan Museum of Art, New York. Foto: J.W. Pope-Hennessy, *Italian Paintings in the Robert Lehman Collection*, New York 1987, p.183.

Afb. 17. Neri di Bicci, *Tobias en de aartsengel Rafaël*, ca. 1473, paneel, Palazzo Danvanzati, Florence. Foto: R. Caterina Proto Pisani, R., en M.G. Vaccari, *Museo di Palazzo Davanzati. Guida alla visita del museo*, Firenze 2011, p. 77.

Afb. 18. Zanobi Machiavelli, *Tobias en de aartsengel Rafaël*, ca. 1435-1479, paneel, Abegg Stiftung, Riggisberg. Foto: [http://fe.fondazionezeri.unibo.it/catalogo/scheda.jsp?decorator=layout&apply=true&tipo\\_scheda=OA&id=13500&titolo=Macchiavelli+Zanobi%0a%09%09%09%0a%09%09++++%2c+Tobia+e+san+Raffaele+Arcangelo](http://fe.fondazionezeri.unibo.it/catalogo/scheda.jsp?decorator=layout&apply=true&tipo_scheda=OA&id=13500&titolo=Macchiavelli+Zanobi%0a%09%09%09%0a%09%09++++%2c+Tobia+e+san+Raffaele+Arcangelo)

Afb. 19. Domenico di Michelino, *Tobias en de drie aartsengelen*, ca. 1464, paneel, 170 x 170 cm, Galleria dell'Accademia, Florence. Foto: <http://www.polomuseale.firenze.it/musei/?m=accademia>

Afb. 20. Giovanni di Piamonte, *De aartsengel Rafaël met Tobias*, 1467, paneel, 138 x 83 cm, Museo della Basilica di Santa Maria delle Grazie, San Giovanni Valdarno. Foto: P. Refice, *Museo della Basilica di Santa Maria delle Grazie a San Giovanni Valdarno. Guida alla visita del museo e alla scoperta del territorio*, Firenze 2007, p. 53.

Afb. 21. Omgeving van Alesso Baldovinetti, *Tobias, de aartsengel Rafaël en de Heilige Fransiscus*, tweede helft vijftiende eeuw, paneel overgebracht op canvas, 157 x 113 cm, verblijfplaats onbekend. Foto: H.W. van Os en M. Prakken (red.), *The Florentine Paintings in Holland 1300-1500*, Amsterdam/Maarssen 1974, p. 125.

Afb. 22. Antonio en Piero del Pollaiuolo, *Tobias en de engel*, 1468-1470, olieverf op paneel?, 118 x 119 cm, Galleria Sabauda, Turijn. Foto: <http://www.artunframed.com/pollaiolo.htm>

Afb. 23. Atelier van Verrocchio, *Tobias en de engel*, circa 1470-1475, tempera op paneel, 83,6 x 66 cm, National Gallery of Art, Londen. Foto: <http://www.nationalgallery.org.uk/paintings/workshop-of-andrea-del-verrocchio-tobias-and-the-angel>

Afb. 24. Francesco Botticini, *De aartsengel Rafaël met Tobias*, ca. 1475-1480, tempera op paneel, 51,8 x 38,6 cm, Accademia Carrara, Bergamo. Foto: <http://nga.gov.au/Exhibition/RENAISSANCE/Default.cfm?IRN=202370&BioArtistIRN=37012&MnuID=3&GalID=3&ViewID=2>

Afb. 25. Neri di Bicci, *Tobias en de drie aartsengelen*, 1471, tempera, olieverf?, goud en zilver op paneel, 183,5 x 174,6 cm, Detroit Institute of Arts, Detroit. Foto: <http://www.dia.org/object-info/2083a39d-fd79-422e-b540-fa45538d610b.aspx>

Afb. 26. Polito del Donzello, *De aartsengel Rafaël voorkomt een zelfmoord*, 1471, olie en tempera op paneel, 20,8 x 48,3 cm, Richard L. Feigen Collection, New York. Foto: L. Kanter en J. Marciari, *Italian Paintings from the Richard L. Feigen Collection*, tent. cat. New Haven (Yale University Art Gallery) 2010, p. 95.

Afb. 27. Polito del Donzello, *De aartsengel Rafaël leidt twee Dominicaner kardinaals over een rivier*, 1471, tempera en olie op paneel, 21 x 48,3 cm, Richard L. Feigen Collection, New York. Foto: L. Kanter en J. Marciari, *Italian Paintings from the Richard L. Feigen Collection*, tent. cat. New Haven (Yale University Art Gallery) 2010, p. 95.

Afb. 28. Polito del Donzello, *De aartsengel Rafaël redt een man van een overval op straat*, 1471, tempera en olie op paneel, 21,3 x 48,6 cm, Richard L. Feigen Collection, New York. Foto: L. Kanter en J. Marciari, *Italian Paintings from the Richard L. Feigen Collection*, tent. cat. New Haven (Yale University Art Gallery) 2010, p. 95.

Afb. 29. Francesco Botticini, *Kruisiging met de Heilige Antonius-Abt, de Heilige Laurentius, de Heilige Petrus de Martelaar en de aartsengel Rafaël met Tobias*, 1475, paneel, 177 x 194 cm, verloren gegaan (voorheen Kaiser Friedrich Museum, Berlijn). Foto: [http://fe.fondazionezeri.unibo.it/catalogo/scheda.jsp?decorator=layout&apply=true&tipo\\_scheda=OA&id=15827&titolo=Botticini+Francesco%0a%09%09%0a%09%09++++%2c+Cristo+crocifisso+tra+sant%26%23039%3bAntonio+Abate%2c+san+Lorenzo%2c+san+Pietro+Martire%2c+san+Raffaele+Arcangelo+e+Tobia](http://fe.fondazionezeri.unibo.it/catalogo/scheda.jsp?decorator=layout&apply=true&tipo_scheda=OA&id=15827&titolo=Botticini+Francesco%0a%09%09%0a%09%09++++%2c+Cristo+crocifisso+tra+sant%26%23039%3bAntonio+Abate%2c+san+Lorenzo%2c+san+Pietro+Martire%2c+san+Raffaele+Arcangelo+e+Tobia)

Afb. 30. Francesco Botticini, *Getroonde Maria en Kind*, ca. 1495, paneel, 149 x 170 cm, National Gallery of Scotland, Edinburgh. Foto: [http://www.wga.hu/support/viewer\\_m/z.html](http://www.wga.hu/support/viewer_m/z.html)

Afb. 31. Francesco Botticini, *De aartsengel Rafaël met Tobias en Raffaello di Attaviano di Jacopo Doni*, 1485, paneel, 156 x 89 cm, Santa Maria del Fiore, sacristie, Florence.



Afb. 32. Francesco Botticini, *De boetvaardige Hiëronymus met heiligen en donoren*, ca. 1490, tempera op paneel, 238 x 258 cm, National Gallery of Art, Londen. Foto: <http://www.nationalgalleryimages.co.uk/Imagedetails.aspx?q=NG227.1%20%>

Afb. 33. Jacopo del Sellaio, *De Heilige Paulus en de aartsengel Rafaël met Tobias* (fragment van *De Hemelvaart van Maria, de Heilige Sebastiaan en andere heiligen*), ca. 1486, paneel, 105 x 115 cm, locatie onbekend. Foto: [http://fe.fondazionezeri.unibo.it/catalogo/scheda.jsp?decorator=layout&apply=true&tipo\\_scheda=OA&id=17685&titolo=Jacopo+di+Arcangelo%0a%09%09%09%0a%09%09%09+\(Jacopo+del+Sellaio\)%0a%09%09%09%0a%09%09++++%2c+San+Paolo+e+Tobia+e+san+Raffaele+Arcangelo](http://fe.fondazionezeri.unibo.it/catalogo/scheda.jsp?decorator=layout&apply=true&tipo_scheda=OA&id=17685&titolo=Jacopo+di+Arcangelo%0a%09%09%09%0a%09%09%09+(Jacopo+del+Sellaio)%0a%09%09%09%0a%09%09++++%2c+San+Paolo+e+Tobia+e+san+Raffaele+Arcangelo)

Afb. 34. Jacopo del Sellaio, *Het martelaarschap van de Heilige Sebastiaan met de Heilige Ignatius van Antiochië* (fragment van *De Hemelvaart van Maria, de Heilige Sebastiaan en andere heiligen*), ca. 1486, paneel, 181,5 x 85,5 cm, locatie onbekend. Foto: [http://fe.fondazionezeri.unibo.it/catalogo/scheda.jsp?decorator=layout&apply=true&tipo\\_scheda=OA&id=17684&titolo=Jacopo+di+Arcangelo%0a%09%09%09%0a%09%09%09+\(Jacopo+del+Sellaio\)%0a%09%09%09%0a%09%09++++%2c+Martirio+di+san+Sebastiano+e+sant%26%23039%3bIgnazio+di+Antiochia](http://fe.fondazionezeri.unibo.it/catalogo/scheda.jsp?decorator=layout&apply=true&tipo_scheda=OA&id=17684&titolo=Jacopo+di+Arcangelo%0a%09%09%09%0a%09%09%09+(Jacopo+del+Sellaio)%0a%09%09%09%0a%09%09++++%2c+Martirio+di+san+Sebastiano+e+sant%26%23039%3bIgnazio+di+Antiochia)

Afb. 35. Jacopo del Sellaio, *Kruisiging en heiligen*, ca. 1486-1490, paneel, San Frediano in Castello, Florence. Foto: [http://fe.fondazionezeri.unibo.it/catalogo/scheda.jsp?decorator=layout&apply=true&tipo\\_scheda=OA&id=17781&titolo=Jacopo+di+Arcangelo%0a%09%09%09%0a%09%09%09+\(Jacopo+del+Sellaio\)%0a%09%09%09%0a%09%09++++%2c+Crocifissione+di+Cristo+con+san+Frediano%2c+santa+Caterina+d%26%23039%3bAlessandria%2c+san+Sebastiano%2c+Tobia+e+san+Raffaele+Arcangelo%2c+santa+Maria+Maddalena+e+martirio+di+san+Lorenzo](http://fe.fondazionezeri.unibo.it/catalogo/scheda.jsp?decorator=layout&apply=true&tipo_scheda=OA&id=17781&titolo=Jacopo+di+Arcangelo%0a%09%09%09%0a%09%09%09+(Jacopo+del+Sellaio)%0a%09%09%09%0a%09%09++++%2c+Crocifissione+di+Cristo+con+san+Frediano%2c+santa+Caterina+d%26%23039%3bAlessandria%2c+san+Sebastiano%2c+Tobia+e+san+Raffaele+Arcangelo%2c+santa+Maria+Maddalena+e+martirio+di+san+Lorenzo)

Afb. 36. Jacopo del Sellaio, *Rafaël en Tobias*, tweede helft vijftiende eeuw, paneel, 35 x 23 cm, Kunstverein, Münster. Foto: G.M. Achenbach, 'The Iconography of Tobias and the Angel in Florentine Painting of the Renaissance', in *Marsyas* 3 (1943-1945).

Afb. 37. Jacopo del Sellaio, *Madonna met kind, de Heilige Petrus de Martelaar, Tobias en engelen*, ca. 1480, tempera op paneel, 81 cm, Museo del Bigallo, Florence. Foto: [http://fe.fondazionezeri.unibo.it/catalogo/scheda.jsp?decorator=layout&apply=true&tipo\\_scheda=OA&id=18071&titolo=Jacopo+di+Arcangelo%0a%09%09%09+\(Jacopo+del+Sellaio\)%0a%09%09%09%2c+Madonna+con+Bambino%2c+san+Pietro+Martire%2c+Tobia+e+angeli](http://fe.fondazionezeri.unibo.it/catalogo/scheda.jsp?decorator=layout&apply=true&tipo_scheda=OA&id=18071&titolo=Jacopo+di+Arcangelo%0a%09%09%09+(Jacopo+del+Sellaio)%0a%09%09%09%2c+Madonna+con+Bambino%2c+san+Pietro+Martire%2c+Tobia+e+angeli)

Afb. 38. Domenico Ghirlandaio, *De aartsengel Rafaël*, ca. 1470-1472, fresco, Ognissanti, Florence. Foto: [http://it.wikipedia.org/wiki/File:Domenico\\_ghirlandaio,\\_Cappella\\_vespucci\\_00.jpg](http://it.wikipedia.org/wiki/File:Domenico_ghirlandaio,_Cappella_vespucci_00.jpg)

Afb. 39. Domenico Ghirlandaio, *Maria en kind met de heiligen Hiëronymus, Rafaël, twee ongeïdentificeerde mannelijke heiligen en een donor*, ca. 1478-1479, tempera en (?)olie op paneel, 144 x 143 cm, Museo Nazionale di San Matteo, Pisa. Foto: J.K. Cadogan, *Domenico Ghirlandaio. Artist and Artisan*, New Haven/London 2000, p. 62.

Afb. 40. Domenico Ghirlandaio, *Maria en kind met de heiligen Michaël, Justus, Zenobius en Rafaël* (het San Giusto altaarstuk), ca. 1479, tempera op paneel, Galleria degli Uffizi, Florence. Foto: [http://www.wga.hu/support/viewer\\_m/z.html](http://www.wga.hu/support/viewer_m/z.html)

Afb. 41. Davide Ghirlandaio, *Tobias en de engel* (*predellascène* van het San Giusto altaarstuk), ca. 1479, tempera en goud op paneel, 15,9 x 41,3 cm, Metropolitan Museum of Art, New York. Foto: [http://www.metmuseum.org/works\\_of\\_art/collection\\_database/european\\_paintings/tobias\\_and\\_the\\_angel/objectView.aspx?&OID=110000930&collID=11&vw=0](http://www.metmuseum.org/works_of_art/collection_database/european_paintings/tobias_and_the_angel/objectView.aspx?&OID=110000930&collID=11&vw=0)

Afb. 42. Filippino Lippi, *Tobias en de engel*, ca. 1475-1480, olie en tempera(?) op paneel, 34,5 x 25,4 cm, National Gallery of Art, Samuel H. Kress Collection, Washington. Foto: [http://www.nga.gov/cgi-bin/tinfo\\_f?object=370](http://www.nga.gov/cgi-bin/tinfo_f?object=370)

Afb. 43. Filippino Lippi, *De drie aartsengelen en Tobias*, ca. 1485, tempera en olieverf (overgeplaatst) op doek, 100 x 127 cm, Galleria Sabauda, Turijn. Foto: [http://www.kunstpedia.com/blogs/filippino-lippi--sandro-botticelli-at-scuderie-del-quirinale-\(rome\).html](http://www.kunstpedia.com/blogs/filippino-lippi--sandro-botticelli-at-scuderie-del-quirinale-(rome).html)

Afb. 44. Raffaello Botticini, *Tobias en de drie aartsengelen*, ca. 1500-1505, paneel, 151 x 190 cm, Alte Pinakothek, München. Foto: [http://fe.fondazionezeri.unibo.it/catalogo/scheda.jsp?decorator=layout&apply=true&tipo\\_scheda=OA&id=35900&titolo=Botticini+Raffaello%0a%09%09%09%0a%09%09+++++%2c+San+Michele+Arcangelo%2c+san+Gabriele+Arcangelo+e+san+Raffaele+Arcangelo](http://fe.fondazionezeri.unibo.it/catalogo/scheda.jsp?decorator=layout&apply=true&tipo_scheda=OA&id=35900&titolo=Botticini+Raffaello%0a%09%09%09%0a%09%09+++++%2c+San+Michele+Arcangelo%2c+san+Gabriele+Arcangelo+e+san+Raffaele+Arcangelo)

Afb. 45. Sandro Botticelli en atelier, *De Drie-eenheid met heiligen*, 1491-1494, tempera en olie op paneel, 214 x 194 cm, The Courtauld Gallery, Londen. Foto: <http://www.courtauld.ac.uk/gallery/collections/paintings/renaissance/botticelli.shtml>



## **Florentijnse afbeeldingen Rafaël en Tobias ca. 1360 – ca. 1505 (chronologische volgorde)**

Meester van de Rinuccinikapel, *De aartsengel Rafaël trouwt Tobias en Sara*, ca. 1360-1390, paneel, privécollectie, Bergamo.

Scolaio di Giovanni, *Mystiek huwelijk van de Heilige Catharina met de Heilige Franciscus van Assisi, de aartsengel Rafaël, de aartsengel Michaël en de Heilige Lodewijk van Toulouse*, 1423, paneel, San Donato-kerk, Borgo alla Collina.

Giovanni dal Ponte, *De heiligen Rafaël en Tobias*, rondeel boven rechter paneel altaarstuk met de hemelvaart van Johannes de Evangelist, paneel, ca. 1420-1424?, National Gallery of Art, Londen.

Anoniem, *Scènes uit het leven van Tobias*, ca. 1425, fresco, Il Bigallo, Florence.

Francesco di Antonio di Bartolomeo, *Maria Magdalena, de aartsengel Rafaël, Tobias en een donor*, 1425-1430, paneel, 39 x 26 cm, Museo Horne, Florence.

Florentijnse school, *Maria met Kind en heiligen*, ca. 1425-1430, paneel, 42,1 x 24,4 cm, Museum Meermanno, Den Haag.

Bicci di Lorenzo, *Scènes uit het verhaal van Tobias (Tobias neemt afscheid van zijn vader, Tobias en de aartsengel Rafaël op reis, Tobias neemt het hart, de lever en de gal van de vis, het huwelijk van Tobias en Sarah, De aartsengel verlaat Tobit en Anna)*, tweede kwart vijftiende eeuw, populierenhout, 22 x 51 cm, Kunsthistorisches Museum Wien, Gemäldegalerie, Wenen.

Atelier van Bicci di Lorenzo, *Kruisiging*, ca. 1440, tempera op paneel, 49,5 x 31,3 cm, Yale University Art Gallery, New Haven.

Zanobi Machiavelli, *Tobias en de aartsengel Rafaël*, ca. 1435-1479, paneel, Abegg Stiftung, Riggisberg.

Paolo Schiavo, *Maria met kind tussen heilige bisschoppen, de Heilige Antonius van Padua en de aartsengel Rafaël en Tobias*, ca. 1440-1450, fresco, San Michele-kerk, Calenzano.

Apollonio di Giovanni di Tomasso (toegeschr.), *De Heilige aartsengel Rafaël, Tobias en donoren en zegenende God de Vader*, ca. 1435-1465, paneel, 170 x 72 cm, locatie onbekend.

Apollonio di Giovanni di Tomasso (toegeschr.), *Hiëronymus als boeteling, Tobias en de Heilige aartsengel Rafaël*, ca. 1435-1465, paneel, 41 x 26 cm, locatie onbekend.

Meester van Signa, *De aartsengel Rafaël en Tobias, de Heilige Ansanus en de Heilige Apollonia*, ca. 1440-1460, paneel, 127 x 40 cm, Museo della Collegiata di Sant'Andrea, Empoli.

Neri di Bicci en/of atelier?, *De aartsengel Rafaël en Tobias*, mogelijk 1457-1463, tempera en goud op paneel, 26,4 x 19,1 cm, Metropolitan Museum of Art, New York.

Neri di Bicci en/of atelier?, *De aartsengel Rafaël en Tobias*, mogelijk 1457-1463, tempera en goud op paneel, 18,7 x 14 cm, Metropolitan Museum of Art, New York.

Domenico di Michelino, *Tobias en de engel* (predella), ca. 1460, Galleria dell'Accademia, Florence.

Neri di Bicci, *De drie aartsengelen*, 1462, paneel, verloren gegaan.

Domenico di Michelino, *Tobias en de drie aartsengelen*, ca. 1464, paneel, 170 x 170 cm, Galleria dell'Accademia, Florence.

Giovanni di Piamonte, *De aartsengel Rafaël met Tobias*, 1467, paneel, 138 x 83 cm, Museo della Basilica di Santa Maria delle Grazie, San Giovanni Valdarno.

Antonio en Piero Pollaiuolo, *Tobias en de engel*, 1468-1470, ?olieverf op paneel, 118 x 119 cm, Galleria Sabauda, Turijn.

Atelier van Verrocchio, *Tobias en de engel*, circa 1470-1475, tempera op paneel, 83,6 x 66 cm, National Gallery of Art, Londen.

Domenico Ghirlandaio, *De aartsengel Rafaël*, ca. 1470-1472, fresco, Ognissanti, Florence.

Francesco Botticini, *De drie aartsengelen*, ca. 1471, tempera op paneel, 135 x 154 cm, Galleria degli Uffizi, Florence.

Neri di Bicci, *Tobias en de drie aartsengelen*, 1471, tempera, olieverf?, goud en zilver op paneel, 183,5 x 174,6 cm, Detroit Institute of Arts, Detroit.

Polito del Donzello, *De aartsengel Rafaël voorkomt een zelfmoord*, 1471, olie en tempera op paneel, 20,8 x 48,3 cm, Richard L. Feigen Collection, New York.

Polito del Donzello, *De aartsengel Rafaël leidt twee Dominicaner kardinaals over een rivier*, 1471, tempera en olie op paneel, 21 x 48,3 cm, Richard L. Feigen Collection, New York.

Polito del Donzello, *De aartsengel Rafaël redt een man van een overval op straat*, 1471, tempera en olie op paneel, 21,3 x 48,6 cm, Richard L. Feigen Collection, New York.

Neri di Bicci, *Tobias en de aartsengel Rafaël*, ca. 1473, paneel, 126 x 41 cm (ieder paneel), Palazzo Danvanzati, Florence.

Neri di Bicci, *Getroonde Maria en kind met de Heilige Nicolaas, de aartsengel Rafaël en Tobias, de Heilige Antonius-Abt, de Heilige Dominius en de Heilige Julian*, ca. 1473, Museo di Arte Sacra, Tavernelle in Val di Pesa.

Francesco Botticini, *Kruisiging met de Heilige Antonius-Abt, de Heilige Laurentius, de Heilige Petrus de Martelaar en de aartsengel Rafaël met Tobias*, 1475, paneel, 177 x 194 cm, verloren gegaan (voorheen Kaiser Friedrich Museum, Berlijn).

Francesco Botticini, *Tobias en de aartsengel Rafaël*, ca. 1475-1480, tempera op paneel, 51,8 x 38,6 cm, Accademia Carrara, Bergamo.

Jacopo del Sellaio, *Maria en kind*, 1470-1480, paneel, diameter 86 cm, Galleria Franchetti, Ca' d'Oro, Venetië.

Jacopo del Sellaio, *De Heilige Hiëronymus als boeteling in de woestijn, de Heilige martelaar Sebastiaan, de Heilige Rochus, Tobias en de Heilige aartsengel Rafaël*, ca. 1470-1493, paneel, 16,9 x 23,2 cm, Bode Museum, Berlijn.

Jacopo del Sellaio, *Christus als Man van Smarten met de Heilige aartsengel Rafaël en de jonge Tobias en de Heilige Sebastiaan*, 1470-1493, paneel, 28,8 x 43,4 cm, National Gallery of Scotland, Edinburgh.



Jacopo del Sellaio, *De verzoeking van de Heilige Antonius Abt, Christus ontmoet Johannes de Doper in de woestijn, Tobias en de Heilige aartsengel Rafaël, de Heilige Hiëronymus als boeteling in de woestijn, de Heilige Franciscus ontvangt de stigmata en de steniging van de Heilige Stefanus*, 1470-1493, paneel, Kunstsammlung der Universität, Göttingen.

Jacopo del Sellaio, *Aanbidding*, ca. 1475, tempera op paneel, 97,5 x 60,7 cm, Yale University Art Gallery, New Haven.

Neri di Bicci, *Maria en kind met de heiligen Paulus, Petrus, Sigismund van Luxemburg, Franciscus, de aartsengel Rafaël en Tobias*, 1475-1480, tempera op paneel, 137,2 x 163,2 cm, Brooklyn Museum, New York.

Filippino Lippi, *Tobias en de engel*, ca. 1475-1480, olie en tempera(?) op paneel, 34,5 x 25,4 cm, National Gallery of Art, Samuel H. Kress Collection, Washington.

Domenico Ghirlandaio, *Maria en kind met de heiligen Hiëronymus, Rafaël, twee ongeïdentificeerde mannelijke Heiligen en een donor*, ca. 1478-1479, tempera en (?)olie op paneel, 144 x 143 cm, Museo Nazionale di San Matteo, Pisa.

Domenico Ghirlandaio, *Maria en kind met de heiligen Michaël, Justus, Zenobius en Rafaël* (het San Giusto altaarstuk), ca. 1479, tempera op paneel, Galleria degli Uffizi, Florence.

Davide Ghirlandio, *Tobias en de engel* (predellascène van het San Giusto altaarstuk), ca. 1479, tempera en goud op paneel, 15,9 x 41,3 cm, Metropolitan Museum of Art, New York.

Jacopo del Sellaio, *Madonna met kind, de Heilige Petrus de Martelaar, Tobias en engelen*, ca. 1480, tempera op paneel, 81 cm, Museo del Bigallo, Florence.

Francesco Botticini, *De aartsengel Rafaël met Tobias en Raffaello di Attaviano di Jacopo*, 1480-1485, paneel, 156 x 89 cm, Santa Maria del Fiore, sacristie, Florence. (In bruikleen van de Galleria dell'Accademia)

Lorenzo di Credi, *Maria en kind*, ca.1480-1485, olieverf op paneel, 71,1 x 49,5 cm, National Gallery of Art, Londen.

Neri di Bicci, *Getroonde Maria met heiligen*, predella: *Tobias en de engel*, ca. 1481, paneel, Cappella Davanzati, Santa Trinita, Florence.

Filippino Lippi, *De drie aartsengelen en Tobias*, ca. 1485, tempera en olieverf (overgeplaatst) op doek, 100 x 127 cm, Galleria Sabauda, Turijn.

Jacopo del Sellaio, *Paulus en de aartsengel Rafaël met Tobias* (fragment van een altaarstuk), ca. 1486, paneel, 105 x 115 cm, locatie onbekend.

Jacopo del Sellaio, *Kruisiging en heiligen*, ca. 1486-1490, paneel, San Frediano in Castello, Florence.

Alessandro Filipepi Botticelli en atelier, *De Drie-eenheid met heiligen*, 1491-1494, tempera en olie op paneel, 214 x 194 cm, The Courtauld Gallery, Londen.

Francesco Botticini, *Getroonde Maria en kind*, ca. 1495, paneel, 149 x 170 cm, National Gallery of Scotland, Edinburgh.

## **Datering onbekend**

### **Vijftiende eeuw:**

Neri di Bicci, *Tobias en de engel*, vijftiende eeuw, tempera op paneel, 66 x 49,5 cm.

Neri di Bicci, *Tobias en de engel*, vijftiende eeuw, tempera op paneel, 51,4 x 69,8 cm.

Atelier van Neri di Bicci, *Tobias en de engel* (predella), vijftiende eeuw, Galleria dell'Accademia, Florence.

Atelier van Neri di Bicci, *Tobias en de engel tussen de Heilige Sebastiaan en de Heilige Leonardus*, vijftiende eeuw, San Leonardo in Arcetri, Florence.

Neri di Bicci, *De aartsengel Rafaël, Tobias en de Heilige Hiëronymus*, vijftiende eeuw, tempera op paneel, extern depot, Florence.

Neri di Bicci, *De Heilige Sebastiaan, de aartsengel Rafaël met Tobias, de Heilige Galgano en de Heilige Antonius*, tweede helft vijftiende eeuw, tempera op paneel, 11 x 179 cm, extern depot, Florence.

Neri di Bicci, *Madonna van de nederigheid met de Heilige Catharina van Alexandrië en Tobias en de engel*, vijftiende eeuw, paneel, 41,5 x 35,5 cm, privécollectie.

Neri di Bicci, *Tobias en de engel, de boetvaardigheid van de Heilige Hiëronymus en de stigmatisatie van de Heilige Franciscus*, vijftiende eeuw, tempera en olieverf op paneel, 23,2 x 33 cm.

Neri di Bicci, *De kroning van de maagd Maria*, vijftiende eeuw, olieverf op paneel, Musée du Petit Palais, Avignon.

Navolger van Gozzoli, *Tobias en de engel*, paneel, privé-collectie.

### **Tweede helft vijftiende eeuw:**

Jacopo del Sellaio, *Rafaël en Tobias*, tweede helft vijftiende eeuw, paneel, 35 x 23 cm, Kunstverein, Münster.

Neri di Bicci, *De aartsengel Rafaël, Tobias en de Heilige Hiëronymus*, tweede helft vijftiende eeuw, tempera en goud op paneel, 32,8 x 23,9 cm, Keresztény Múzeum, Esztergom.

Omgeving van Baldovinetti, *Tobias, de aartsengel Rafaël en de Heilige Franciscus*, tweede helft vijftiende eeuw, paneel overgeplaatst op doek, 157 x 113 cm, 11 december 1984 verkocht bij Christie's Londen, lot nummer 127, huidige verblijfplaats onbekend.

Anoniem (Andrea di Giovanni?), *Rafaël en Tobias*, derde kwartaal vijftiende eeuw, San Biagio, Petriolo, Florence.

### **Na 1500**

Rafaello Botticini, *Tobias en de drie aartsengelen*, ca. 1500-1505, paneel, 151 x 190 cm, Alte Pinakothek, München.

## **Sculpturen/tekeningen**

Andrea della Robbia, *Tobias en de engel Rafaël*, 1475, Museo dell'Opera di Santa Croce, Florence.

Atelier van Filippino Lippi (?), *Tobias en twee aartsengelen*, pen en inkt met wassing in loodwit op roze geprepareerd papier, 170 x 224 mm, Musée du Louvre, Parijs.

Anonieme kunstenaar, *De aartsengel Rafaël in priesterlijk kostuum*, vijftiende eeuw, British Museum, Londen.

## **Omgeving Florence**

Meester van Pratovecchio, *De drie aartsengelen*, ca. 1450, tempera en goud op paneel, 39 x 27 cm, Staatliche Museen, Berlijn.

Benozzo Gozzoli, *Rafaël en Tobias*, 1464-65, Apsidal kapel, Sant'Agostino, San Gimignano.

Pietro Perugino, *De aartsengel Rafaël met Tobias*, ca. 1496-1500, olieverf met enige tempera van ei op populierenhout, 113,3 x 56,5 cm, National Gallery of Art, Londen.